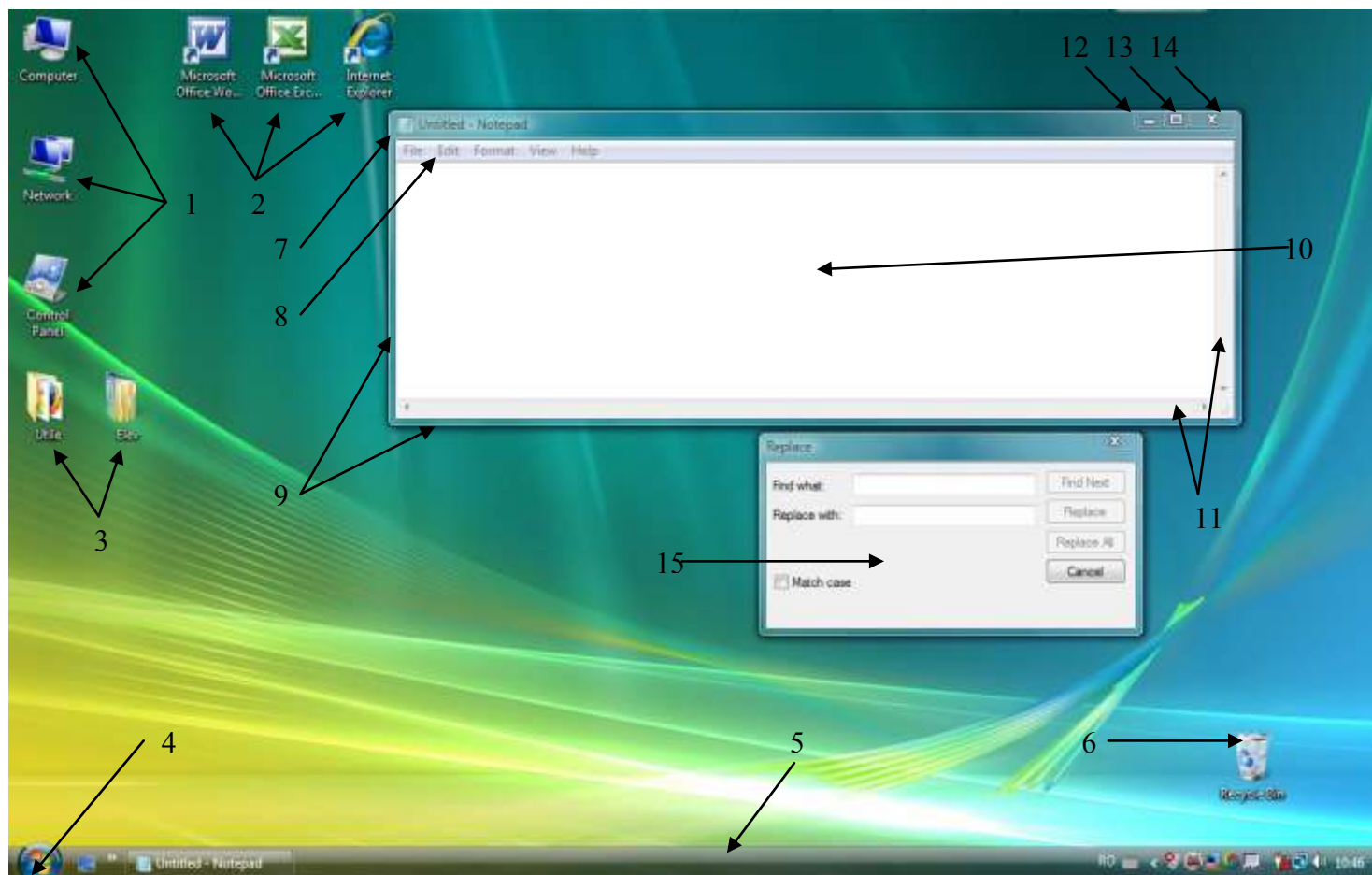


- (2p) În directorul DISCHETA CANDIDATULUI, creați un folder cu numele, prenumele și clasa (exp: Popa Marian-9A) în care copiați fișierul TEST.DOC. Redenumiți fișierul copiat TEST NUME PRENUME – CLASA.DOC (exp: TEST POPA MARIAN – 9A). Setăți noul folder ca folder curent de lucru.
- Completați tabelul cu tipul și descrierea obiectelor numerotate în figura de mai jos.



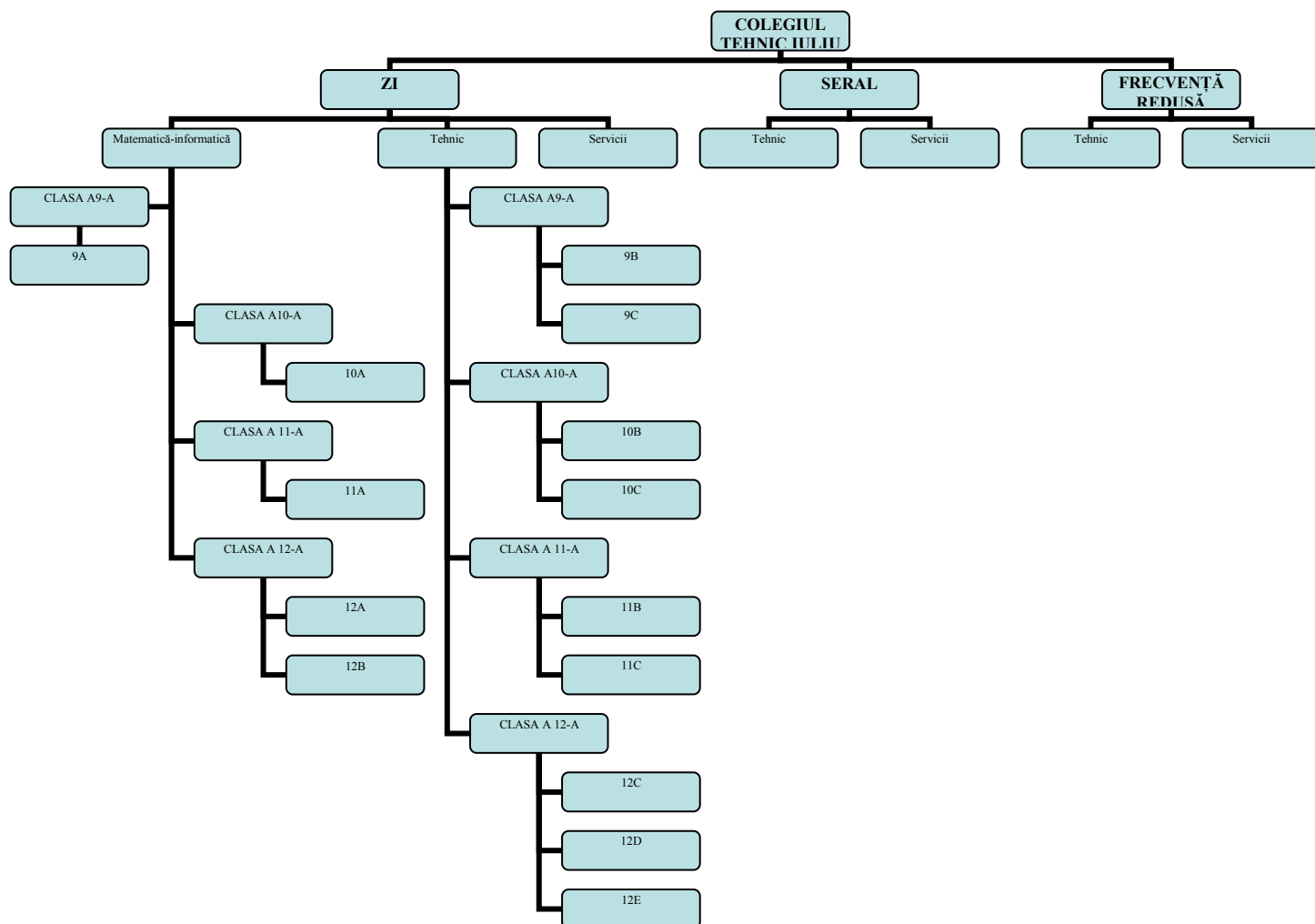
NR.CRT	TIPUL OBIECTULUI	DESCRIEREA OBIECTULUI
1.		
2.		
3.		
4.		
5.		
6.		
7.		
8.		
9.		
10.		
11.		
12.		
13.		
14.		
15.		

3. Selectați SCREEN SAVER-UL "Bubbles" care să intre în funcțiune după 15 minute de neutilizare a calculatorului (inserați mai jos o copie a ecranului).

4. Completați caracteristicile hardware și software ale calculatorului la care lucrați.

- a) tipul procesorului : _____
- b) tipul și memoria plăcii grafice : _____
- c) tipul plăcii de rețea : _____
- d) memoria internă : _____
- e) dimensiunea memoriei externe (totală și liberă) : _____
- f) versiunea sistemului de operare : _____

5. În directorul nou creat (Nume Prenume – clasa) să se creeze următorul arbore de foldere :



6. În folderul *COLEGIUL TEHNIC IULIU MANIU\TEHNIC\CLASA A 11-A\11C* creați un fișier text cu numele *exemplu.txt*, iar în folderul *COLEGIUL TEHNIC IULIU MANIU\MATEMATICĂ-INFORMATICĂ\CLASA A 11-A\11A* creați un fișier bitmap.

7. Care sunt avatajele conectării calculatoarelor în rețea?

8. Clasificați rețelele de calculatoare în funcție de aria de răspândire a calculatoarelor.

Notă : Se acordă 1 punct din oficiu.